

Présentation iWall 104 Infobit :

- Supporte 1 entrée DVI ou HDMI (ne fonctionne pas simultanément)
- Support d'entrée HDMI1.4, HDCP1.4
- Prise en charge de 4 sorties HDMI, 1 sortie audio 3,5 mm
- Résolution d'entrée : 1920x1080P 25/30/50/60HZ, 3840x2160P 25/30HZ
- Résolution de sortie : 1920x1080P 25/30/50/60HZ
- Format d'entrée : YUV422 16bit, RGB444 24bit ; Format de sortie : RGB444 24bit
- Prise en charge du protocole RS232 (RJ45)
- Facile à utiliser, plug and play
- Adaptateur électrique DC12V/2A





Dispositions multiples des murs vidéo

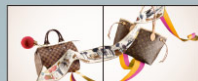
Prend en charge toutes les configurations jusqu'à 4 écrans pour l'affichage dynamique



1x4



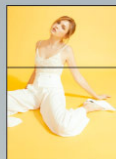
1x3



1x2



2x2



2x1

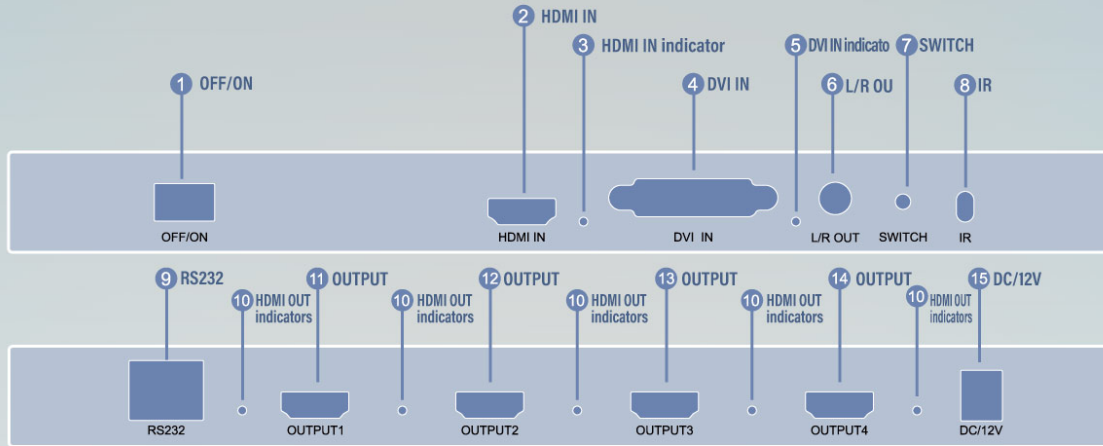


3x1



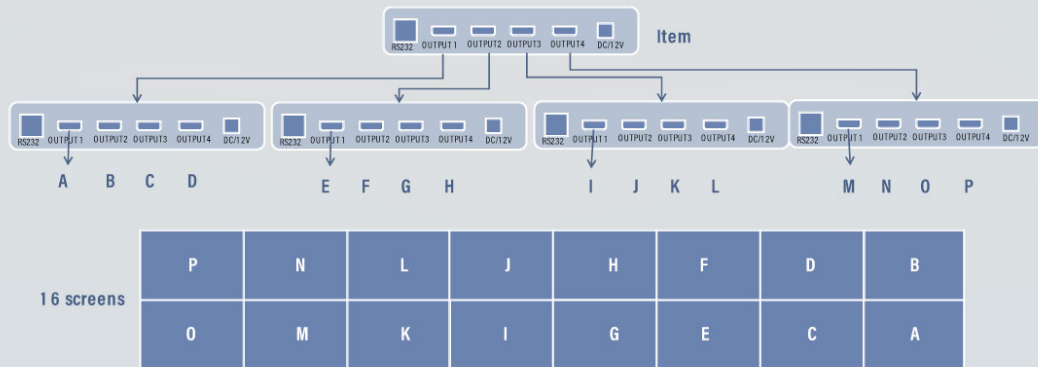
4x1

Connectiques



Prend en charge les cascades

Il prend en charge un mur vidéo 2x4 par 3pcs iWall 104 en cascade ou un mur vidéo 2x8 par 5pcs iWall 104 en cascade.



Fiche technique :

| Model | iWall 104 |
|-------------------------|---|
| Name | 1x4 4K30 VIDEO WALL CONTROLLER |
| Input | 1x HDMI or DVI (Not working simultaneously) |
| Input Resolution | 4K30 |
| Output | 4x HDMI |
| Output Resolution | 1080P |
| Audio Out | L/R 3.5mm |
| RS232 | 1x RJ45 |
| Control | IR Remote |
| Video Wall (Row*Col) | 1x3, 1x4, 2x2, 2x1, 3x1, 4x1 |
| 180° Flip | √ |
| Bezel Compensation | √ |
| Cascading (Daisy Chain) | 3pcs 104: (2x4 Video Wall) 5pcs 104: (2x16 Video Wall) |

Contactez-nous :



01 85 11 06 65



commercial@osf-av.fr



**203 rue Michel Carré,
95870 Bezons**