

iMatrix^{HA}

HDMI 4K60 Matrix Switcher with Audio

4x4, 8x8, 16x16 inputs/ outputs



4K60

18Gbps

CEC

ARC

HDCP

EDID

Audio

Présentation iMatrix HA Infobit :

- Matrices de commutation HDMI 4K60 4x4, 8x8, 16x16 avec audio
- Conforme à HDMI 2.0b, HDCP 2.2, et HDCP 1.4
- Résolution vidéo jusqu'à 4K2K@60Hz (YUV 4:4:4) sur toutes les entrées/sorties HDMI
- Supporte une bande passante vidéo de 18Gbps
- Dolby Vision, HDR10+ et HLG
- Support du Down Scaler 4K à 1080P pour chaque port de sortie
- Transmission audio HDMI jusqu'à 7.1CH (LPCM, Dolby TrueHD et DTS-HD Master Audio).
- Le déembedded audio est pris en charge via les ports analogiques et coaxiaux.
- ARC, CEC et gestion intelligente d'EDID
- Conception en rack 1U avec écran OLED en façade
- Contrôle via les boutons du panneau avant, la télécommande IR, le RS-232, le LAN et l'interface graphique Web.



H1616A



H44A



H88A



Commandes multiples

Boutons poussoirs, télécommande IR, RS232, TCP/IP et interface graphique Web.
L'écran LCD du panneau avant fournit en temps réel l'état des connexions d'E/S.



Push Button



IR



RS232



TCP/IP



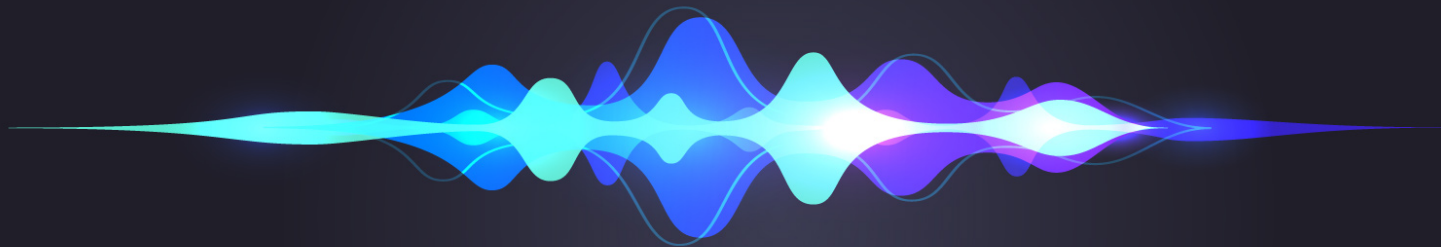
Keypad



Web

Prise en charge complète de l'audio

Il prend en charge l'audio dé-embedded de chaque source et ARC, CEC, etc.



Application

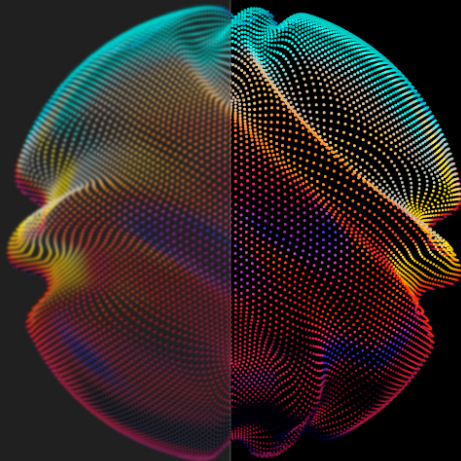
Les commutateurs matriciels INFOBIT iMatrix 4K HDMI sont utilisés dans les domaines de la diffusion, de l'éducation, des conférences, du home cinéma, des salles de contrôle et de l'affichage dynamique.



2K FHD À 4K UHD

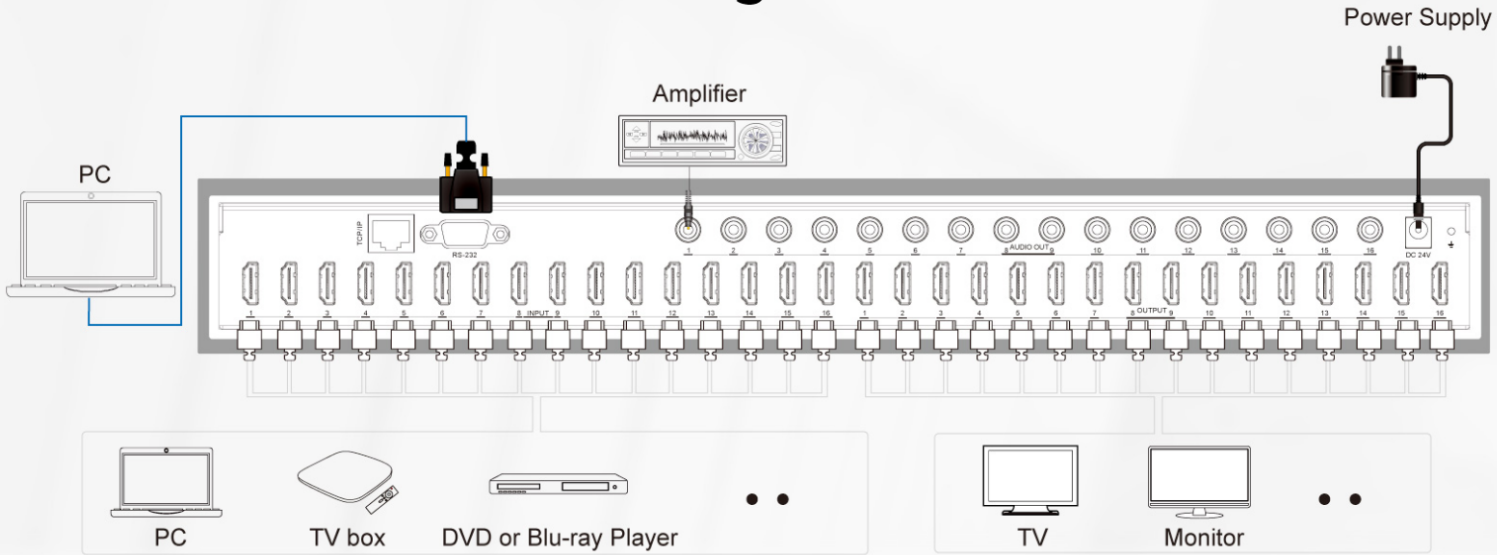
Il prend en charge l'affichage 4K60 UHD et est rétrocompatible avec 4K30, 1080p/120Hz et 180p 3D/60hz.

2K



4K

Diagram



Fiche technique :

Models	iMatrix H44A	iMatrix H88A	iMatrix H1616A
Input Ports	4xHDMI Type A [19-pin female]	8xHDMI Type A [19-pin female]	16xHDMI Type A [19-pin female]
Output Ports	4xHDMI Type A [19-pin female] 4xL/R audio out [3.5mm Stereo Mini-jack] 4xCOAX audio out [RCA]	8xHDMI Type A [19-pin female] 8xL/R Audio [3.5mm Stereo Mini-jack] 8xCoax Audio (RCA)	16xHDMI Type A [19-pin female] 16xCoax Audio (RCA)
HDMI Audio Formats (Pass-through)	PCM2.0/5.1/7.1CH, Dolby Digital/Plus/EX, Dolby True HD, DTS, DTS-EX, DTS-96/24, DTS High Res, DTS-HD Master Audio, DSD	LPCM 2/5.1/7.1, Dolby Digital, DTS 5.1, Dolby Digital+, Dolby TrueHD, DTS-HD Master Audio, Dolby Atmos, DTS:X	
L/R Audio Formats	PCM 2.0		No
Coax Audio Formats	LPCM 2.0, Dolby Digital / Plus, DTS 5.1		
HDMI Compliance	HDMI 2.0b		
HDCP Compliance	HDCP 2.2/1.x		
Video Bandwidth	18Gbps		
Video Resolution	Up to 4K2K@60Hz (4:4:4)		
Control Ports	1x TCP/IP [RJ45] 1x RS-232[3-pin phoenix connector] 1x IR EXT [3.5mm Stereo Mini-jack]		
Color Space	RGB, YCbCr 4:4:4/4:2:2/4:2:0		
Color Depth	8-bit, 10-bit, 12-bit		
HDR formats	HDR10,HDR10+,Dolby Vision, HLG		
ESD Protection	Human-body Model: ±8kV (Air-gap discharge) , ±4kV (Contact discharge)		
Housing	Metal Enclosure		
Color	Black		

Dimensions	220mm (W)×105mm (D)×44mm (H)	440mm (W)×200mm (D)×44.5mm (H)	440mm (W)×200mm (D)×44mm (H)
Weight	792g	2.8kg	3.1kg
Power Supply	Input: AC100~240V 50/60Hz Output: DC12V/2.5A (Locking connector)	Input: AC 100 – 240V 50/60Hz Output: DC 12V/5A (US/EU standard, CE/FCC/UL certified)	Input: AC 100 – 240V 50/60Hz, Output: DC 24V/3.75A (US/EU standard, CE/FCC/UL certified)
Power Consumption	10W (max), 1.56W (Standby)	43W	76.8W
Operating Temperature	0°C ~ 40°C / 32°F ~ 104°F	-10°C ~ 45°C / 14°F ~ 113°F	
Storage Temperature	-20°C ~ 60°C / -4°F ~ 140°F		
Relative Humidity	20~90% RH (non-condensing)		
Resolution/ Cable length	4K60 – 10ft / 3M; 4K30 – 32ft / 10M; 1080P60 – 50ft / 15M The use of a “Premium High-Speed HDMI” cable is highly recommended.	4K60 – 16ft / 5M; 4K30 – 32ft / 10M; 1080P60 – 50ft / 15M The use of a “Premium High-Speed HDMI” cable is highly recommended.	

Contactez-nous :



01 85 11 06 65



commercial@osf-av.fr



**203 rue Michel Carré,
95870 Bezons**