

Part no.:

73410

20W USB Type C PD Charger

Compact charger with Power Delivery support



| DESCRIPTION

- Charges and powers a device via one USB Type C port
- 20W Power Delivery provides fast charging for smartphones, tablets, laptops and other mobile devices
- Compact design and lightweight for maximum mobility
- Built-in safety features such as overvoltage and overcurrent protection
- 2 year warranty

The Lindy 20W USB Type C PD Charger is a compact, efficient solution for charging many devices. It provides fast charging for USB Type C PD-enabled devices. Thanks to the small design the charger can easily be carried and is always available when power is needed.

Featuring a single Type C female USB port this charger is ideal for use with most popular smartphones and iOS devices. Supporting power delivery of 20W, connected devices can be provided with faster charging than what is possible from a standard Type C charger supplied with many devices.

For safe charging the device includes overcharge, overcurrent, overtemperature and short circuit protection.

Connectors

- Input: Euro Plug
- Output: USB Type C Female

Specifications

- Power Input: 100-240VAC, 50/60Hz 0.6A
- Power Output: 5V/3A, 9V/2.22A, 12V/1.67A
- USB Power Delivery: PD 3.0
- Max. Total Power: 20W
- Average Active Efficiency: 5V 83.37%, 9V 87.32%, 12V 86.40%
- Efficiency at Low Load (10%): 80.06%
- No-load Power Consumption: 0.075 W
- Additional Features: Overcurrent, overvoltage, overtemperature and short circuit protection

Physical Properties

- Dimensions (approx.) WxDxH: 28x31x29.6mm (1.1x1.22x1.17in)
- Connector Material: Copper
- Housing Material: PVC
- Net Weight: 0.04kg (0.09lb)
- Operating Temperature: 0°C - 25°C (32°F - 77°F)
- Storage Temperature: -20°C - 80°C (-4°F - 176°F)
- Humidity: 0 - 90% RH (non-condensing)
- Colour: White

Miscellaneous

- Packaging Type: Carton Box
- Packaging Dimensions: 80x100x45mm (3.15x5.12x1.77in)
- Gross Weight: 0.06kg (0.13lb)
- Warranty (Years): 2
- Product Compliance: CE, RoHS, REACH, ErP

Package Contents

- 20W USB Type C PD Charger
- Lindy Manual

Purchasing Information

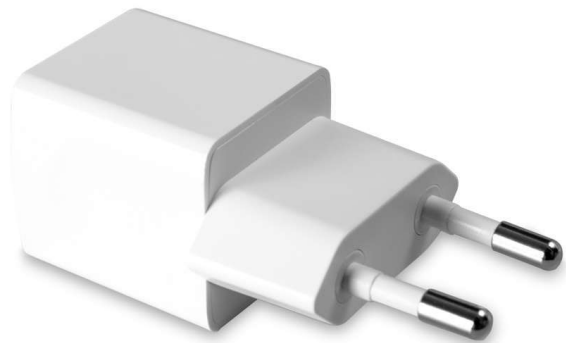
- No.: 73410
- EAN: 4002888734103

Artikelnr.:

73410

20W USB Typ C PD Charger

Kompaktes Ladegerät mit Power Delivery-Unterstützung



| BESCHREIBUNG

- Lädt Geräte über einen USB Typ C-Anschluss bzw. versorgt sie mit Strom
- Unterstützt 20W Power Delivery zum schnellen Laden von Smartphones, Tablets, Laptops und anderen Mobilgeräten
- Kompaktes Design und geringes Gewicht für maximale Mobilität
- Eingebaute Sicherheitsfunktionen, wie Überspannungs- und Überstromschutz
- 2 Jahre Garantie, mehr über Garantiebedingungen [hier](#)

Der Lindy 20W USB Type C PD Charger ist eine kompakte, effiziente Lösung zum Laden vieler Geräte. Er bietet ein schnelles Aufladen für USB Typ C PD-fähige Geräte. Dank der kleinen Bauform lässt sich das Ladegerät leicht transportieren und ist immer dabei, wenn Strom benötigt wird.

Mit seiner USB-Buchse Typ C eignet sich dieses Ladegerät ideal für die gängigen Smartphones und iOS-Geräte. Es unterstützt Power Delivery bis 20W, so dass angeschlossene Geräte schneller geladen werden können als mit einem Standard-Ladegerät, welches den meisten Geräten beiliegt.

Für sicheres Laden enthält das Gerät einen Überlade-, Überstrom-, Überhitzungs- und Kurzschlusschutz.

Anschlüsse

- Eingänge: Euro-Stecker
- Ausgänge: USB Typ C Buchse

Spezifikationen

- Power Eingang: 100-240VAC, 50/60Hz 0.6A
- Power Ausgang: 5V/3A, 9V/2.22A, 12V/1.67A
- USB Power Delivery: PD 3.0
- Max. Totale Ausgangsleistung: 20W
- Durchschnittliche Effizienz im Betrieb: 5V 83.37%, 9V 87.32%, 12V 86.40%
- Effizienz bei geringer Last (10%): 80.06%
- Leistungsaufnahme bei Nulllast: 0.075 W
- Zusätzliche Eigenschaften: Überspannung-, Überstrom-, Überhitzungs- und Kurzschlusschutz

Physische Eigenschaften

- Gehäuseabmessungen (ca.) BxTxH: 28x31x29.6mm (1.1x1.22x1.17in)
- Material des Steckverbinders: Kupfer
- Gehäusematerial: Kunststoff
- Nettogewicht Gerät/e: 0.04kg (0.09lb)
- Betriebstemperatur: 0°C - 25°C (32°F - 77°F)
- Lagertemperatur: -20°C - 80°C (-4°F - 176°F)
- Feuchtigkeit: 0 – 90% RH (nicht kondensierend)
- Farbe: Weiß

Sonstiges

- Verpackungsart: Karton
- Verpackungsmaße: 80x100x45mm (3.15x5.12x1.77in)
- Gesamtgewicht: 0.06kg (0.13lb)
- Garantie (Jahre): 2
- Produkt Compliance: CE, RoHS, REACH, ErP

Lieferumfang

- 20W USB Typ C PD Charger
- Lindy Handbuch

Verkaufsinformationen

- No.: 73410
- EAN: 4002888734103

No.:

73410

Chargeur USB Type C PD 20W

Chargeur compacte avec prise en charge Power Delivery



| DESCRIPTION

- Charge et alimente un appareil via un port USB de type C
- La fonction Power Delivery de 20 W assure une charge rapide des smartphones, tablettes, ordinateurs portables et autres appareils mobiles.
- Design compact et léger pour un maximum de mobilité
- Fonctions de sécurité intégrées telles que la protection contre les surtensions et les surintensités.
- Garantie 2 ans

Le chargeur USB Type C PD 20W de Lindy est une solution compacte et efficace pour charger de nombreux appareils. Il offre une charge rapide pour les appareils compatibles avec la technologie USB Type C Power Delivery. Grâce à sa taille réduite, le chargeur peut être facilement transporté et est toujours disponible lorsque l'alimentation est nécessaire.

Doté d'un seul port USB de type C femelle, ce chargeur est idéal pour les smartphones et les appareils iOS les plus courants. Avec une puissance de 20 W, les appareils connectés peuvent être rechargés plus rapidement qu'avec un chargeur USB-C standard fourni avec de nombreux appareils.

Connecteurs

- Entrées: Prise Euro
- Sorties: USB Type C (femelle)

Spécifications

- Tension en entrée: 100-240VAC, 50/60Hz 0.6A
- Tension en sortie: 5V/3A, 9V/2.22A, 12V/1.67A
- USB Power Delivery: PD 3.0
- Puissance max.: 20W
- Rendement moyen en mode actif: 5V 83.37%, 9V 87.32%, 12V 86.40%
- Rendement à faible charge (10%): 80.06%
- Consommation électrique hors charge: 0.075 W
- Caractéristiques additionnelles: Protection surintensité, surtension, surchauffe et court-circuit

Propriétés Physiques

- Dimensions (approx.) LxlxH: 28x31x29.6mm (1.1x1.22x1.17in)
- Matériau du connecteur: Cuivre
- Matériau du boîtier: PVC
- Poids net: 0.04kg (0.09lb)
- Température de fonctionnement: 0°C - 25°C (32°F - 77°F)
- Température de stockage: -20°C - 80°C (-4°F - 176°F)
- Humidité relative: 0 - 90% RH (sans condensation)
- Couleur: Blanc

Divers

- Type d'emballage: Emballage en carton
- Dimensions de l'emballage: 80x100x45mm (3.15x5.12x1.77in)
- Poids brut: 0.06kg (0.13lb)
- Garantie (années): 2
- Conformité produit: CE, RoHS, REACH, ErP

Contenu De L'emballage

- Chargeur USB Type C PD 20W
- Manuel Lindy

Informations Commerciales

- No.: 73410
- EAN: 4002888734103

No.:

73410

Alimentatore USB tipo C PD da 20W

Alimentatore portatile con supporto Power Delivery



| DESCRIZIONE

- Consente di caricare e alimentare un dispositivo tramite una porta USB di tipo C
- La Power Delivery da 20W permette una ricarica veloce per smartphone, tablet, laptop e altri dispositivi mobili
- Design compatto e leggero per offrire la massima praticità
- Caratteristiche di sicurezza incorporate come protezione da sovratensione e sovracorrente
- 2 anni di garanzia

Alimentatore USB tipo C PD GaN da 20W di Lindy è una soluzione compatta in grado di ricaricare efficacemente una vasta gamma di dispositivi. Consente una ricarica veloce per dispositivi abilitati alla ricarica USB di tipo C Power Delivery. Grazie al suo design compatto, il caricabatterie può essere facilmente trasportato per essere sempre a disposizione quando c'è bisogno di una fonte di energia.

Dotato di una unica porta USB femmina di tipo C, questo alimentatore è ideale per l'uso dei più popolari smartphone e dispositivi iOS. Grazie al supporto di 20W di potenza, i dispositivi collegati possono essere ricaricati più velocemente di quanto sia possibile con un caricatore standard di tipo C in dotazione standard con molti dispositivi.

Per una ricarica sicura, questo dispositivo include una protezione da sovraccarico, sovracorrente, surriscaldamento e cortocircuito.

Connettori

- Ingressi: Spina europea
- Uscite: USB tipo C femmina

Specifiche

- Potenza in ingresso: 100-240VAC, 50/60Hz 0.6A
- Potenza in uscita: 5V/3A, 9V/2.22A, 12V/1.67A
- USB Power Delivery: PD 3.0
- Potenza totale massima: 20W
- Rendimento medio attivo: 5V 83.37%, 9V 87.32%, 12V 86.40%
- Efficienza a basso carico (10%): 80.06%
- Assorbimento di energia in assenza di carico: 0.075 W
- Ulteriori caratteristiche: Protezione da sovraccarico, sovratensione, surriscaldamento e cortocircuito

Caratteristiche Fisiche

- Dimensioni (ca.) LxAxP: 28x31x29.6mm (1.1x1.22x1.17in)
- Materiale del connettore: Rame
- Materiale: PVC
- Peso netto: 0.04kg (0.09lb)
- Temperatura operativa: 0°C - 25°C (32°F - 77°F)
- Temperatura di stoccaggio: -20°C - 80°C (-4°F - 176°F)
- Tasso di umidità: 0 - 90% RH (senza-condensa)
- Colore: Bianco

Varie

- Tipo di confezione: Scatola di cartone
- Dimensioni confezione: 80x100x45mm (3.15x5.12x1.77in)
- Peso complessivo: 0.06kg (0.13lb)
- Garanzia (Anni): 2
- Conformità prodotto: CE, RoHS, REACH, ErP

Contenuto Della Confezione

- Alimentatore USB tipo C PD da 20W
- Manuale Lindy

Riferimenti Per l'Ordine

- No.: 73410
- EAN: 4002888734103

No.:

73410

Cargador USB Tipo C PD 20W

Cargador compacto con soporte a Power Delivery



| DESCRIPCIÓN

- Carga y alimenta un dispositivo via un puerto USB Tipo C
- Power delivery de 20W proporciona carga rápida a smartphones, tablets, portátiles y otros dispositivos móviles
- Diseño compacto y ligero para máxima movilidad
- Características de seguridad incorporadas como protección con sobretensión y sobrecorriente
- 3 años de garantía

El cargador USB Tipo C PD de 20W de Lindy es una solución compacta y eficiente para cargar variedad de dispositivos. Proporciona carga rápida para dispositivos que disponen de puerto USB Tipo C. Gracias a su pequeño diseño el cargador puede ser fácilmente transportado y está siempre disponible cuando se necesita alimentación.

Incluyendo un único puerto hembra Tipo C este cargador es ideal para utilizar con los smartphones más populares y dispositivos iOS. Soportando entrega de alimentación de 20W, los dispositivos conectados dispondrán de una carga más rápida que la que proporciona un cargador Tipo C estandar suministrado con muchos dispositivos.

Para una carga segura el dispositivo incluye protecciones contra sobretensiones, sobrecorriente, alta temperatura y cortocircuitos.

Conectores

- Entrada: Enchufe europeo
- Salida: USB Tipo C Hembra

Especificaciones

- Potencia de entrada: 100-240VAC, 50/60Hz 0.6A
- Potencia de salida: 5V/3A, 9V/2.22A, 12V/1.67A
- USB Power Delivery: PD 3.0
- Potencia total máxima: 20W
- Eficiencia activa media: 5V 83.37%, 9V 87.32%, 12V 86.40%
- Eficiencia a baja carga (10%): 80.06%
- Consumo de energía sin carga: 0.075 W
- Características adicionales: Protección contra sobretensiones, sobrecorriente, alta temperatura y cortocircuito

Propiedades físicas

- Dimensiones (aprox.) WxDxH: 28x31x29.6mm (1.1x1.22x1.17in)
- Material del conector: Cobre
- Material de la carcasa: PVC
- Peso neto: 0.4kg (0.88lb)
- Temperatura de funcionamiento: 0°C - 25°C (32°F - 77°F)
- Temperatura de almacenamiento: -20°C - 80°C (-4°F - 176°F)
- Humedad: 0 - 90% RH (sin-condensación)
- Color: Blanco

Misceláneo

- Tipo de embalaje: Caja de cartón
- Dimensiones del embalaje: 80x100x45mm (3.15x5.12x1.77in)
- Peso bruto: 0.6kg (1.32lb)
- Garantía (Años): 3
- Conformidad de producto: CE, RoHS, REACH, ErP

Contenido del paquete

- Cargador USB Tipo C PD 20W
- Manual Lindy

Información de compra

- No.: 73410
- EAN: 4002888734103