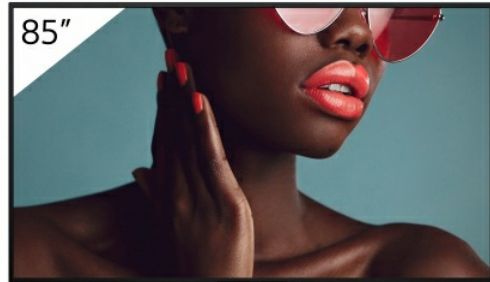


## FW-85BZ40L

Cet écran professionnel 4K HDR de 85 pouces dispose d'une luminosité exceptionnelle et d'une technologie unique anti-reflet noir profond



### Présentation

**Une qualité d'image exceptionnelle. Conçu pour les professionnels.**

Conçu pour fonctionner parfaitement dans les environnements de commerce de détail, en entreprise et éducatifs exigeants, l'écran FW-85BZ40L est un véritable écran professionnel. Il intègre de nombreuses innovations Sony, notamment la toute dernière technologie anti-reflet noir profond, pour des images 4K HDR à contraste élevé, incroyablement lumineuses, aux couleurs somptueuses et aux détails exceptionnels. Des fonctionnalités professionnelles conviviales simplifient l'intégration, l'utilisation et le partage fluide de contenu dans les environnements AV connectés d'aujourd'hui. Et avec ses nombreuses options de personnalisation, le FW-85BZ40L est un écran LED de haute qualité qui répond parfaitement aux besoins de votre entreprise.

### Caractéristiques

#### **Anti-reflet noir profond**

Proposé en exclusivité sur le BRAVIA BZ40L, le revêtement anti-reflet noir profond de Sony combine des technologies anti-reflet et de faible réflexion. Réduire les reflets et renforcer le contraste sont les facteurs clés

d'une expérience visuelle dynamique riche, avec des couleurs et des détails réalistes qui inspirent les spectateurs, des visiteurs au personnel d'entreprise, en passant par les clients en magasin et les étudiants.

**Des images exceptionnelles qui se démarquent en permanence**  
Attirez l'attention de votre public avec le FW-85BZ40L de 85 pouces grâce à une luminosité d'écran de 650 nits extrêmement élevée pour des images percutantes et marquantes, toujours visibles clairement. Les technologies de traitement de l'image avancées de Sony vous garantissent un contenu d'une qualité optimale. L'angle de vue extra-large du panneau garantit que tous les utilisateurs de la pièce peuvent profiter, où qu'ils se trouvent, d'images claires et lumineuses.

#### **Des couleurs plus riches et naturelles**

Le processeur X1 4K HDR et la technologie TRILUMINOS Pro de Sony garantissent une reproduction fidèle d'une gamme phénoménale de couleurs riches et réalistes.

#### **Des détails plus fins**

La technologie 4K X-Reality PRO traite les images pour les rapprocher d'une véritable qualité 4K. La netteté des images est améliorée en temps réel pour révéler des détails cachés sur les images à résolution plus faible.

#### **Mouvements plus fluides**

Motionflow XR garantit une reproduction plus fluide et plus naturelle des images en mouvement rapide à l'écran.

#### **Flexibilité d'installation pour s'adapter à tous les environnements**

Le design épuré et minimaliste du FW-85BZ40L s'intègre impeccablement au style de tout environnement professionnel. Les lignes élégantes de l'écran sont encore améliorées par des touches pratiques pour une

intégration transparente dans les points de vente, les universités et les espaces de travail en entreprise.

### **Support de fixation murale**

BRAVIA est fourni avec un support de fixation murale, offrant une flexibilité supplémentaire pour une fixation au centre de l'écran en orientation portrait ou paysage.

### **Connexions sur le côté**

Les connexions de signal, la mise en réseau et les autres interfaces sont montées sur le côté pour faciliter l'installation et l'accès lorsque l'écran est en position portrait.

### **Logo discret**

Le logo Sony est discrètement positionné sur le bord du cadre de l'écran, pour que rien ne puisse distraire les spectateurs des images immersives.

### **Orientation paysage, portrait et avec une inclinaison**

Installez BRAVIA en orientation portrait ou paysage pour l'adapter à tous les espaces professionnels ou commerciaux. L'écran peut également être incliné pour une plus grande flexibilité.

### **Fonctionnement fiable 24 heures sur 24**

Parce qu'il n'y a pas de repos en affaires : BRAVIA est conçu pour un fonctionnement fiable 24 heures sur 24 et 7 jours sur 7, même dans les environnements en entreprise et commerciaux les plus exigeants.

### **Réglages spéciaux pour une utilisation professionnelle**

Le mode Paramètres Pro accompagne encore davantage vos activités, en vous permettant de personnaliser les paramètres BRAVIA et les modes de fonctionnement en fonction des exigences des environnements professionnels ou de commerce de détail. Désactivez les

fonctions de saisie ou de contrôle à distance, programmez les heures d'activation/désactivation, retirez les étiquettes et bloquez les boutons pour éviter toute modification lorsque l'écran est utilisé dans des espaces publics. Personnalisez et enregistrez vos paramètres d'affichage, puis copiez-les facilement d'un écran à l'autre à l'aide d'une clé USB à mémoire Flash.

### **Affichez rapidement de superbes photos**

Oubliez les réglages de l'écran : concentrez-vous sur l'obtention de résultats exceptionnels sans avoir à affiner des paramètres. Le réglage en une étape offre des préréglages adaptés à votre environnement, comme les paramètres pour salle de réunion, affichage de couleurs vives, affichage de couleurs naturelles et affichage de graphiques. Sélectionnez simplement un préréglage : BRAVIA configure instantanément le mode d'image, le signal d'entrée, les paramètres de contrôle, etc.

### **Configuration multi-écrans facile**

La configuration de plusieurs écrans pour les applications d'affichage de grande taille n'a jamais été aussi facile. L'application Multi Display Setting (MDS) vous permet de créer de superbes murs vidéo avec plusieurs écrans BRAVIA « en mosaïque ».

### **Simplicité d'intégration**

L'écran FW-85BZ40L est conçu pour le monde connecté d'aujourd'hui. La prise en charge des principales plates-formes actuelles d'automatisation et de contrôle est transparente, tandis que les API ouvertes simplifient l'intégration avec d'autres solutions de fournisseurs.

### **Grande capacité de stockage interne de 32 Go**

La mémoire interne de certains autres écrans est monopolisée par le système d'exploitation, ce qui laisse

peu d'espace pour vos propres applications et contenus. Le FW-85BZ40L dispose d'une capacité de stockage interne doublée, 32 Go au lieu de 16 Go, ce qui laisse plus de mémoire pour les applications, les photos, les vidéos et l'affichage dynamique.

### **L'affichage dynamique simplifié**

Informé et guider les clients en magasin et les visiteurs en entreprise n'a jamais été aussi simple grâce à l'affichage dynamique. La prise en charge intégrée de HTML5 permet d'afficher facilement du contenu interactif sur BRAVIA sans avoir besoin d'un décodeur, d'un lecteur multimédia ou d'un PC. Le logiciel BRAVIA Signage Free (BSF) intégré lit automatiquement le contenu HTML, les vidéos et les photos copiées sur une clé USB lorsque celle-ci est connectée au BRAVIA. Et c'est aussi simple que ça.

### **Duplication d'écran sans fil**

Dupliquez facilement le contenu d'un appareil portable sur un écran BRAVIA grâce à la prise en charge intégrée d'Apple AirPlay et de Google Chromecast.

### **Réunions plus faciles**

Téléchargez Google Meet depuis le Google Play Store et appairez votre BRAVIA à une webcam compatible pour des réunions vidéo faciles.

### **Avec BRAVIA, le développement durable est présent dans toutes les scènes**

La demande croissante pour des écrans toujours plus grands est aussi synonyme d'une plus forte consommation d'énergie et de ressources. Cependant, les engagements de Sony en matière de développement durable permettent de réaliser des gains d'efficacité depuis le développement initial des produits jusqu'au

visionnage final par les clients.

Spécifications techniques

## Caractéristiques générales

|  |                                |
|--|--------------------------------|
| Taille de l'écran                          | 85"                            |
| Luminosité (cd/m <sup>2</sup> )            | 650                            |
| Rapport de contraste                       | 6000:1                         |
| Rapport de contraste dynamique             | 500,000 :1                     |
| Temps de réponse (ms)                      | 15,9                           |
| Résolution de l'écran (H x V, pixels)      | 3840 x 2160                    |
| Compatibilité HDR (plage dynamique élevée) | Oui (HDR10, HLG, Dolby Vision) |
| Format d'image                             | 16:9                           |
| Compatibilité Portrait/Tilt                | Oui                            |

## Caractéristiques d'affichage

Type de baisse de la luminosité  
(Dimming)

Frame Dimming

|  |                      |
|--|----------------------|
| Dispositif d'affichage                 | Ecran LCD            |
| Type de panneau                        | VA                   |
| Type de rétroéclairage                 | Direct LED           |
| Affichage TRILUMINOS                   | TRILUMINOS PRO       |
| Gamut de couleur (DCI-P3)              | 92 %                 |
| Processeur d'image                     | Processeur 4K HDR X1 |
| Durée de fonctionnement                | 24 h/24 et 7 j/7     |
| Revêtement anti-reflet noir profond    | Oui                  |
| Haze                                   | 58 %                 |
| Angle de visualisation (droite/gauche) | 178 (89/89) degrés   |
| Angle de visualisation (haut/bas)      | 178 (89/89) degrés   |

## Spécifications vidéo

|                             |                                 |
|-----------------------------|---------------------------------|
| Traitement de vidéo         | 4K X-Reality PRO                |
| Amélioration des mouvements | Motionflow XR 240 (60 Hz natif) |

|             |   |
|-------------|---|
| Signal HDMI | 4096 x 2160p (24, 60 Hz),<br>3840 x 2160p (24, 30, 60 Hz),<br>1080p (24, 30, 60 Hz),<br>1080i (60 Hz),<br>720p (24, 30, 60 Hz),<br>480p |
|-------------|---|

## Spécifications audio

|                               |             |
|-------------------------------|-------------|
| Emplacement des haut-parleurs | Down Firing |
|-------------------------------|-------------|

|                           |          |
|---------------------------|----------|
| Puissance de sortie audio | 2 x 10 W |
|---------------------------|----------|

## Fonctionnalités professionnelles

|          |     |
|----------|-----|
| Mode Pro | Oui |
|----------|-----|

|  |     |
|--|-----|
| Déclenchement automatique via un signal HDMI | Oui |
|--|-----|

|                   |     |
|-------------------|-----|
| Plate-forme HTML5 | Oui |
|-------------------|-----|

|                |     |
|----------------|-----|
| Multicast/IPTV | Oui |
|----------------|-----|

|                        |            |
|------------------------|------------|
| Système d'exploitation | Android TV |
|------------------------|------------|

|                                 |       |
|---------------------------------|-------|
| Espace de stockage intégré (Go) | 32 Go |
|---------------------------------|-------|

## Spécifications réseau



|                |         |
|----------------|---------|
| Wi-Fi Direct   | Oui     |
| Certifié Wi-Fi | Oui     |
| LAN sans fil   | Intégré |

## Fonctions pratiques

|                             |  |
|-----------------------------|--|
| Codecs de lecture USB       | MPEG1 : MPEG1 / MPEG2PS : MPEG2 / MPEG2TS (HDV, AVCHD) : MPEG2, AVC / MP4 (XAVC S) : AVC, MPEG4, HEVC / AVI : Xvid, MotionJpeg / ASF (WMV) : VC1 / MOV : AVC, MPEG4, MotionJpeg / MKV : Xvid, AVC, MPEG4, VP8. HEVC / WEBM : VP8 / 3GPP : MPEG4, AVC / MP3 / ASF (WMA) / LPCM / WAV / MP4AAC / FLAC / JPEG |
| Horloge à l'écran           | Oui  |
| Minuterie de mise en veille | Oui  |
| Minuterie Marche/Arrêt      | Oui  |
| Chromecast intégré          | Oui  |
| Apple AirPlay               | Oui  |

## Caractéristiques de contrôle

|             |     |
|-------------|-----|
| Contrôle IP | Oui |
|-------------|-----|

|                  |     |
|------------------|-----|
| Contrôle RS-232C | Oui |
|------------------|-----|

|          |     |
|----------|-----|
| HDMI-CEC | Oui |
|----------|-----|

## Entrées et sorties

|      |                              |
|------|------------------------------|
| HDCP | HDCP 2.3 (pour HDMI 1/2/3/4) |
|------|------------------------------|

|                              |                            |
|------------------------------|----------------------------|
| Entrée(s) vidéo composite(s) | 1 (sur le côté, mini-jack) |
|------------------------------|----------------------------|

|                    |                   |
|--------------------|-------------------|
| Total entrées HDMI | 4 (4 sur le côté) |
|--------------------|-------------------|

|                                      |                                     |
|--------------------------------------|-------------------------------------|
| Entrées audio analogiques (au total) | 1 conversion analogique sur le côté |
|--------------------------------------|-------------------------------------|

|                              |              |
|------------------------------|--------------|
| Sortie(s) audio numérique(s) | 1 (latérale) |
|------------------------------|--------------|

|           |             |
|-----------|-------------|
| Ports USB | 2 (latéral) |
|-----------|-------------|

|                  |              |
|------------------|--------------|
| Entrées Ethernet | 1 (latérale) |
|------------------|--------------|

## Caractéristiques du design

|                              |              |
|------------------------------|--------------|
| Pas de perçage VESA® (I x H) | 400 x 400 mm |
|------------------------------|--------------|

## Accessoires

|  |     |
|--|-----|
| Dispositif d'ajustement de fixation murale (fourni)<br>*selon la région. | Oui |
|--|-----|

|   |     |
|---|-----|
| Support d'écran<br>(en option)<br>*selon la région. | Non |
|---|-----|

## Spécifications environnementales

|  |       |
|--|-------|
| Consommation<br>électrique<br>nominale | 373 W |
|--|-------|

|   |       |
|---|-------|
| Consommation<br>électrique (en<br>veille) | 0,5 W |
|---|-------|

|  |     |
|--|-----|
| Contrôle<br>dynamique du<br>rétroéclairage | Oui |
|--|-----|

|   |     |
|---|-----|
| Mode économie<br>d'énergie/Mode<br>Rétroéclairage<br>éteint | Oui |
|---|-----|

## Valeurs numériques

|  |                     |
|--|---------------------|
| Dimensions du<br>téléviseur sans le<br>socle (l x H x P) | 1899 x 1089 x 71 mm |
|--|---------------------|

|  |   |
|--|---|
| Dimensions du<br>téléviseur avec le<br>socle (l x H x P) | - |
|--|---|

|  |                      |
|--|----------------------|
| Dimensions du<br>carton d'emballage<br>(l x H x P) | 2036 x 1239 x 258 mm |
|--|----------------------|

## Poids

Poids du téléviseur  
sans le socle 44,5 kg

Poids du téléviseur  
avec le socle -

Poids du carton  
d'emballage (brut) 62 kg

## Autres informations

Fiche  
d'information  
produit  
(Europe  
uniquement)

<https://eprel.ec.europa.eu/qr/1393029>

Produits  
associés



### **BRAVIA BZ40L Series**

Ces écrans 4K  
offrent une  
luminosité  
exceptionnelle et  
une technologie  
unique anti-reflet  
noir profond.  
Disponibles en  
plusieurs tailles  
d'écran

## Galerie



