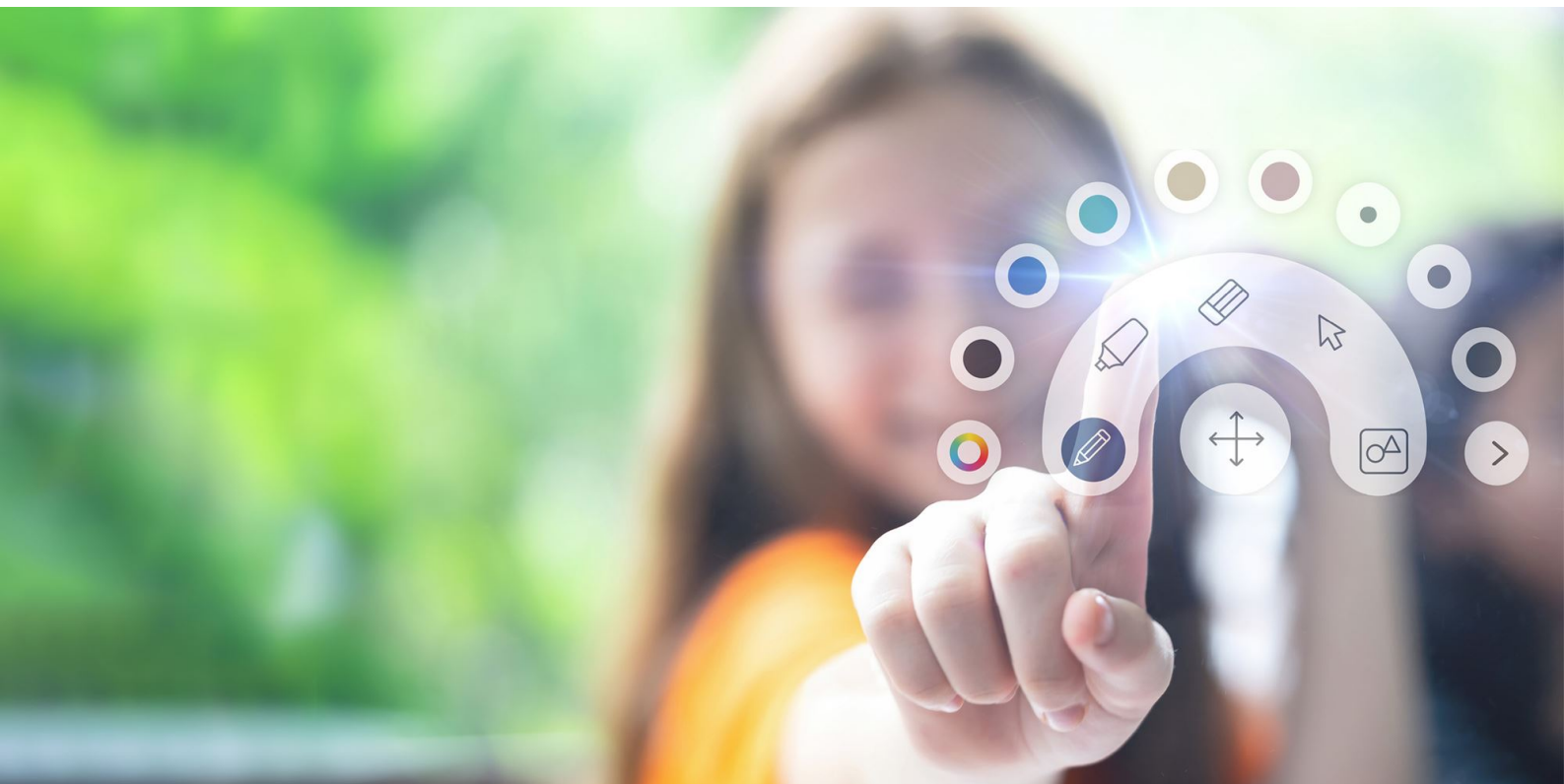


# 3752RK

Ecran numérique interactif 75'' Creative Touch Série 3 Gen 2



- **Interaction et collaboration avancées - Creative Cast Pro, outil de collaboration sans fil**
- **Technologie tactile de pointe - Distinction entre un stylet ou un doigt pour une utilisation fluide**
- **Mode Dual App - Utilisez simultanément deux applications sur votre écran**
- **Confort visuel - Revêtement antireflet/anti-traces, filtre lumière bleue et anti-scintillements (certifiés TUV)**

Outil de collaboration, de nombreuses connectivités et un design efficace. Dotée des dernières technologies et de tout ce qui est requis pour le bon fonctionnement d'une salle de classe ou d'une entreprise, la Série 3 Gen 2 Creative Touch offre toutes les fonctionnalités et la puissance de traitement nécessaires pour créer, enseigner et collaborer.

Pour faciliter l'utilisation d'appareils externes, des ports HDMI et USB sont disponibles à l'avant de l'écran numérique interactif. Pour une connectivité sans fil, l'outil Creative Cast Pro de Optoma permet à 4 utilisateurs (maximum) de partager du contenu sans fil en simultanément depuis leur appareil Windows, iOS, macOS, Chrome et Android.



# Specifications

UPC: 796435 69 044 1, EAN: 5055387666627, Colour: Black

## Affichage

Rétro éclairage	Direct type LED
Taille (diagonale)	75"
Résolution	3840x2160
Luminosité	400
Contraste Dynamique	5 000:1
Angle de vision	178°
Temps de réponse	6ms
Durée de vie	50 000 heures
Couleurs de l'écran	1 070
Nombre de haut-parleurs	2
Haut-parleur (Watts)	20W
Dureté de la surface	7H
Verre	Anti-reflets + anti traces de doigts / HAZE: 4-8%
Capteur de luminosité ambiante	Oui
Espace entre panneau de verre et protection	4.00mm
Dureté du stylet	9H

## Spécifications matérielles

Dimensions (LxPxH)	1735 x 116 x 1047mm
Vis pour fixation murale	M8*25mm
Fixations VESA	800x400
Contenu de la boîte	Câble d'alimentation Europe (5m) / US / UK Câble USB Touch (3m) Câble USB-C (2m) Câble HDMI (5m) 2 stylets et supports classiques Télécommande Piles Guide de démarrage rapide

## Connectiques (Entrées/Sorties)

**Entrées** 3 x HDMI 2.0, 1 x VGA, 1 x DisplayPort, 1 x Audio 3.5mm, 4 x USB 2.0, 1 x USB 3.0, 1 x RJ45, 1 x USB-C, 1 x Microphone  
**Sorties** 1 x HDMI 2.0, 1 x S/PDIF, 1 x Audio 3.5mm, 1 x RJ45  
**Contrôle** 2 x USB-B interactif, 1 x RS232

Taille du bord de châssis (partie supérieure)	22.00mm
Taille du bord de châssis (partie inférieure)	54.00mm
Taille du bord de châssis (gauche)	22.00mm
Taille du bord de châssis (droit)	22.00mm
Conditions de fonctionnement	20% ~ 93% RH
Température de fonctionnement (min.)	-10°C
Température de fonctionnement (max.)	45°C
Poids net	51 kg
Poids brut	65 kg
Sans Fil - Technologie	Wifi 6, 2.4G/5G, 2T2R, BT5.2 (AZ832-HN optional)
Sans fil - Fréquence de fonctionnement	2.4G/5G

## Système tactile

Système	Windows10/Windows8/Windows7/Windows XP /Linux/Mac (1 Touch point only)/Android/Chrome
Précision du tactile	<1.00mm
Point de contact	20 android / 40 windows
Outils tactiles	Doigt, stylet à infrarouge passif
Détection du stylet/doigt	Oui

## Alimentation

Alimentation	100-240V~ 50/60Hz 3.5A
Consommation énergétique (veille)	0.5W
Consommation énergétique (max)	400W
Consommation électrique - Moyenne (watts)	153.1

## Système d'exploitation

Version du système	Android 11
CPU	Quad-core A55
GPU	Dual-cord A52
RAM	4GB
Storage	32GB
OSD / Affichage des langues	21 Langues: Arabe, Tchèque, Norvégien/Danois, Néerlandais, Anglais, Finnois, Français, Allemand, Grec, Hongrois, Italien, Norvégien, Polonais, Portugais, Roumain, Russe, Chinois Simplifié, Espagnol, Suédois, Chinois Traditionnel, Turque

