



Smart Signage

Séries QB13R-M / QB13R-TM

13

Affichage dynamique de petite taille

Les entreprises n'ont pas seulement besoin de grands écrans. Elles ont également besoin de plus petits écrans pour différents environnements et utilisations. Les écrans QB13R-M / QB13R-TM permettent des communications personnalisées et plus impactantes grâce à leurs designs compacts et polyvalents. Une solution tout en un, pensée pour les professionnels, permettant d'améliorer l'opérationnalité, tout en Assurant une performance durable.

Le QB13R-TM est un écran tactile offrant également une expérience en magasin unique et favorisant l'engagement client.



Contenus visibles et nets



L'écran propose une résolution 1920 x 1080 FHD et une luminosité de 500 nits pour des contenus clairs et lisibles.

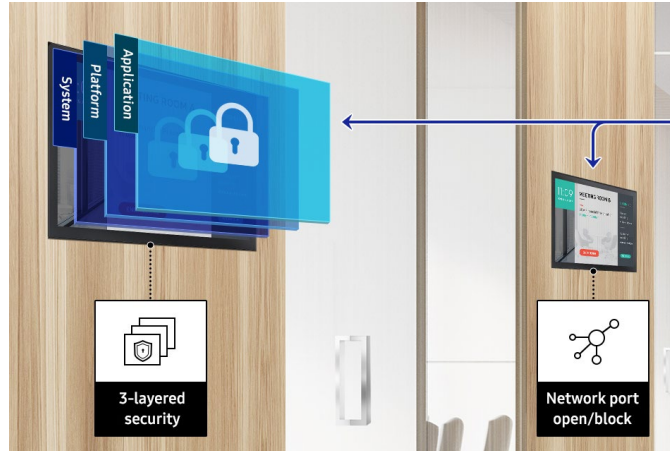
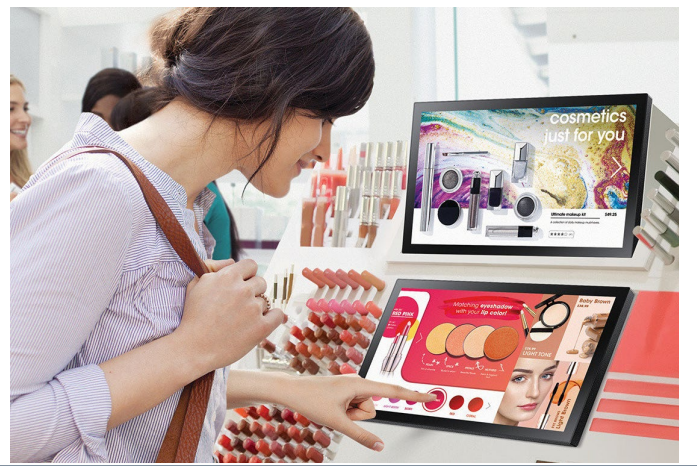
La dalle antireflet permet d'afficher des contenus clairs sous toutes les luminosités.

Player media intégré

Avec le player MagicINFO S, poussé par TIZEN, les QB13R-M et QB13R-TM offrent un affichage fluide sans aucun player supplémentaire nécessaire.

10 point multi-touch (QB13R-TM)

The QB13R-TM provides 10-point multi-touch, while fast response time powers an intuitive interface that allows customer-driven search and action, creating new customer interactions that drive purchases.



Sécurité Knox

Le système de sécurité Knox offre une sécurité en trois couches, permettant une protection optimale de l'application, de la plateforme et du système, tout en limitant l'accès aux contenus et à l'écran.

Infrarouge central, Wifi intégré

Grâce à l'infrarouge centré, chaque écran reçoit le signal IR directement sur la dalle, permettant un contrôle pratique et simple à distance, avec une installation personnalisée.

De plus, le Wi-Fi intégré permet une gestion à distance.



EMC Class B



IP5x Rating

EMC Class B, IP5X

Les écrans QB13R-M / QB13R-TM ont une compatibilité électromagnétique (EMC) de classe B, répondant donc aux standards de sécurité et de fiabilité. La certification IP5x assure une performance durable, même dans les environnements poussiéreux.

Caractéristiques

Modèle			QB13R-M	QB13R-TM
Ecran	Taille de la diagonale	Classe	13"	13"
		Mesure	13.27"	13.27"
	Type		Edge LED	Edge LED
	Résolution		FHD (1,920 x 1,080)	FHD (1,920 x 1,080)
	Pixel Pitch (mm)		0.153 x 0.153	0.153 x 0.153
	Zone active d'affichage		293.76 (H) x 165.24 (V)	293.76 (H) x 165.24 (V)
	Luminosité (Typ.)		500nit	500nit (w/o Glass)
	Contraste (Typ.)		800:1	600:1
	Angle de vue (H/V)		178/178	178/178
	Temps de réponse (G to G)		8ms (Typ.)	8ms (Typ.)
	Couleur		16.7 M (Real 6bit, Dither 8bit)	16.7 M (Real 6bit, Dither 8bit)
	Color Gamut		45%	45%
	Fonctionnement		16/7	16/7
Antireflet		10%	10%	
Affichage	Dynamic C/R		MEGA	MEGA
	Fréquence de balayage Horizontale		30 - 81kHz	30 - 81kHz
	Fréquence de balayage Vertivale		48 - 75HZ	48 - 75HZ
	Fréquence maximale de pixels		594MHz	594MHz
Son	Type de hauts-parleurs		Haut Parleur Intégré (5W)	Haut Parleur Intégré (5W)
Connectivité	Entrée	RGB	-	-
		VIDEO	HDMI 1.4 (1)	HDMI 1.4 (1)
		HDCP	HDCP 2.2	HDCP 2.2
		AUDIO	N/A	N/A
		USB	USB 2.0 x 1	USB 2.0 x 1
	Sortie	RGB	N/A	N/A
		VIDEO	N/A	N/A
		AUDIO	Stereo Mini Jack	Stereo Mini Jack
		Power Out	N/A	Power Out - N/A / Touch Out - x1
		USB	N/A	N/A
	Contrôle externe		RS232C (In) thru stereo jack, RJ45	RS232C (In) thru stereo jack, RJ45
	Détecteur externe		N/A	N/A
	Tuner		N/A	N/A
Alimentation et Consommation	Type		Adaptateur	Adaptateur
	Alimentation		AC 100 - 240 V, 50/60 Hz	AC 100 - 240 V, 50/60 Hz
	Consommation	Max [W/h]	27.5	27.5
		Typ. [W/h]	13	14
		Rating [W/h]	25	25
		BTU (Max)	93.8	93.8
		Mode Veille	0.5	0.5
	Arrêt		N/A	N/A
Spécificités Mécaniques		Dimensions (mm)	Spec 322.0 x 193.5 x 28.2	Set 322.0 x 193.5 x 29.8
Poids (kg)	Set	376 x 132 x 248	376 x 132 x 248	
	Package	0.9	1.1	
Support VESA		Set	1.7	2.0
Verre Protecteur		100 x 100	100 x 100	
Type de pied		N/A	N/A	
Largeur des bordures (H/C/B) (mm)		Type barre, pied simple (Inbox)	Type barre, pied simple (Inbox)	
Température de fonctionnement		12.2mm	13.1mm	
Humidité		0°C - 40°C	0°C - 40°C	
Humidité		10-80%	10-80%	
Caractéristiques	Clé		Petit affichage dynamique, Ecran fin et lumineux avec MagicINFO S6 intégré, SSSP 6.0	Petit affichage dynamique, Ecran fin et lumineux avec MagicINFO S6 intégré, SSSP 6.0
	Spécial	H/W	Capteur de température, Ecran pivotable, Clock Battery (168hrs Clock Keeping), Haut parleur intégré (5W 1ch), Certifié IP5x, Wi-Fi	Capteur de température, Ecran pivotable, Clock Battery (168hrs Clock Keeping), Haut parleur intégré (5W 1ch), Certifié IP5x, Wi-Fi
		S/W	Auto switch et recuperation des sources, LFD Home UI, Button Lock, Hot key option, Plug&Play (Initial Setting)	Auto switch et recuperation des sources, LFD Home UI, Button Lock, Hot key option, Plug&Play (Initial Setting)
	Player Interne (H/W Intégré)	Processeur	Cortex A72 1.7GHz Quad-Core CPU	Cortex A72 1.7GHz Quad-Core CPU
		On-Chip Cache Memory	L1 Instruction Cache : 48KB, L1 Data Cache : 32KB, L2 Cache : 2MB	L1 Instruction Cache : 48KB, L1 Data Cache : 32KB, L2 Cache : 2MB
		Clock Speed	1.7GHz	1.7GHz
		Interface de mémoire principale	2.5GB, LPDDR4 1.5GHz 64bit	2.5GB, LPDDR4 1.5GHz 64bit
		Graphics	Résolution Graphique : 1,920 x 1,080	Résolution Graphique : 1,920 x 1,080
		Stockage (FDM)	Output resolution : 3,840 x 2,160 (Scale up from graphic processing result.)	Output resolution : 3,840 x 2,160 (Scale up from graphic processing result.)
		Multimedia	8GB (3.88GB Occupied by O/S, 4.12GB Available)	8GB (3.88GB Occupied by O/S, 4.12GB Available)
IO Ports	*Décodeur Vidéo : MPEG-1/2/4, H.263, H.264/AVC, UHD H.264/AVC, VC-1, HEVC, JPEG, PNG, VP8, VP9 *Audio Decoder : AC3 (DD), MPEG	*Décodeur Vidéo : MPEG-1/2/4, H.263, H.264/AVC, UHD H.264/AVC, VC-1, HEVC, JPEG, PNG, VP8, VP9 *Audio Decoder : AC3 (DD), MPEG		
OS	USB 2.0	USB 2.0		
Certifications	Sécurité		Tizen 4.0 (VDLinux)	Tizen 4.0 (VDLinux)
	EMC		60950-1	60950-1
	Environnement		Classe B	Classe B
Accessoires	Inclus		ENERGY STAR 8.0, Epeat	ENERGY STAR 8.0, Epeat
	Optionnel	Inclus	Guide d'installation rapide, Garantie, Câble d'alimentation, Télécommande, Batteries, Pieds type barre simple	Guide d'installation rapide, Garantie, Câble d'alimentation, Télécommande, Batteries, Pieds type barre simple
		Pied	Type barre simple (Inbox)	Type barre simple (Inbox)
		Support	-	-
Spécialité	-	-		
Media Player	N/A	N/A		

About Samsung Electronics Co., Ltd.

Samsung Electronics Co., Ltd. inspires the world and shapes the future with transformative ideas and technologies. The company is redefining the worlds of TVs, smartphones, wearable devices, tablets, digital appliances, medical equipment, network systems, and semiconductor and LED solutions. For the latest news, please visit the Samsung Newsroom at news.samsung.com.

Smart Signage

For more information about Samsung Smart Signage, visit www.samsung.com/business or www.samsung.com/displaysolutions

Copyright © 2023 Samsung Electronics Co. Ltd. All rights reserved. Samsung is a registered trademark of Samsung Electronics Co. Ltd. Specifications and designs are subject to change without notice. Non-metric weights and measurements are approximate. All data were deemed correct at time of creation. Samsung is not liable for errors or omissions. All brand, product, service names and logos are trademarks and/or registered trademarks of their respective owners and are hereby recognized and acknowledged.

Samsung Electronics Co., Ltd.

416, Maetan 3-dong, Yeongtong-gu, Suwon-si, Gyeonggi-do 443-772, Korea